

# People Integration Service

Henkilöstön osallistaminen yrityskaupassa varmistaa onnistumisen

Fountain Park Oy

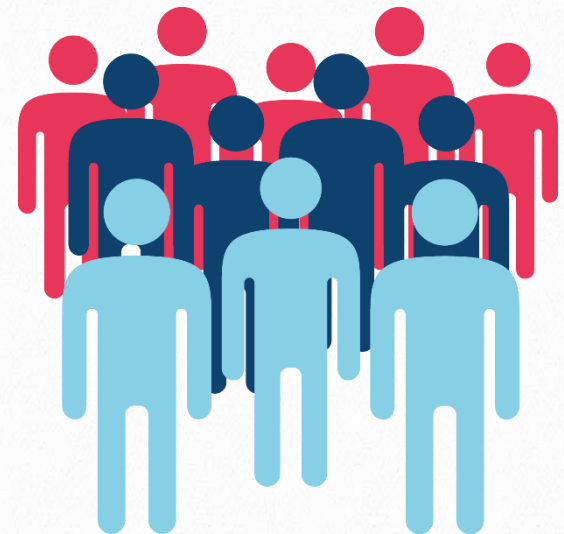


# Miksi ihmiset pitää ottaa mukaan yrityskaupoissa?

Ostavalla yrityksellä on yleensä pitkälle viety suunnitelma siihen, miten yrityskauppa teknisesti ja toimintojen yhdistämisenä viedään läpi.

Muutostilanteessa usein liian vähäiselle huomiolle jää kuinka tärkeää on ymmärtää työntekijöiden ajatuksia ja tunteita.

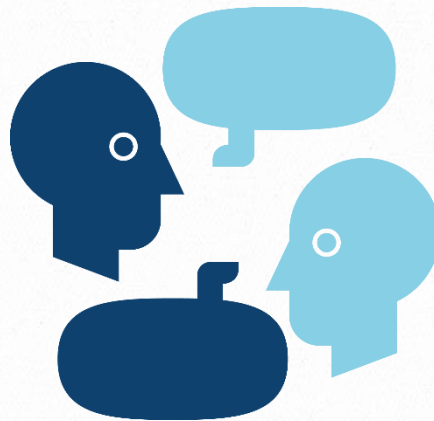
- Miten uusien ihmisten tulo ostavaan yritykseen vaikuttaa henkilöstön arkeen ja tekemiseen?
- Millaisia uhkia on näköpiirissä?
- Millaisia mahdollisuuksia yhdistyminen tuo tullessaan?
- Mitä toiveita ihmisten mielissä liikkuu?
- Miten ihmisten osallistaminen muutoksen tekemiseen auttaa yrityksen johtoa omassa työssään?



# Rakenna yhteinen kulttuuri

Onnistunut integraatio lähtee siitä, että ihmisiä kuunnellaan, ja että muutospolku on avoin ja osallistava.

Tämän kautta rakentuu **luottamus, toimintakulttuuri sekä oikea suunta**, joiden avulla kahdesta erilaisesta yrityksestä syntyy yksi, eteenpäin suuntaava yhtiö.





# Vaiheet: People Integration

Jatkuva ja kahdensuuntainen kommunikaatio on välttämätöntä



Aloitus - tunteet ja reaktiot



Integraatio jatkuu - toiminta



Säännöllinen seuranta

- Yritys X sisääntulo - päivä 1
- ”Miltä tämä uusi tilanne sinusta tuntuu?”
- Saat välittömän palautteen siitä, mitä ihmisten mielissä liikkuu
- Viesti siitä, että yksilöstä ja hänen hyvinvoinnistaan välitetään muutostilanteessa

- ”Mitä mahdollisuuksia tämä uusi organisaatio tuo meille?”
- Fokusoi ihmiset tekemiseen
- ”Teemmekö oikeita asioita oikealla tavalla?”
- Ymmärtääkö henkilökunta muutoksen tuomat liiketoiminnalliset mahdollisuudet?

- ”Miten homma etenee?”
- ”Mitä muuta meidän pitäisi vielä tehdä?”
- Jatkuva seuranta siitä, miten odotuksiin on vastattu ja miten huolenaiheita on pystytty käsittelemään

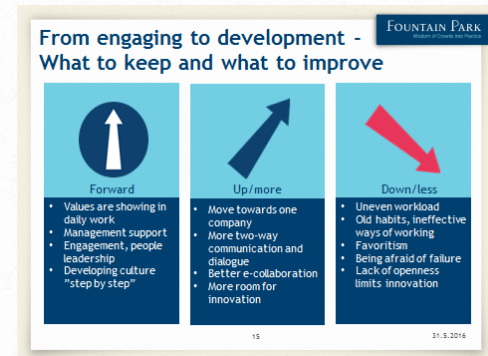
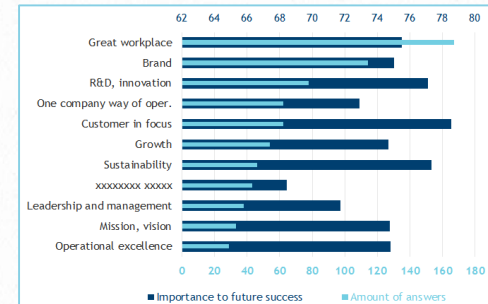
# Saat toimintavalmiit tulokset nopeasti

Johdon tulosraportti ja suositukset siitä miten tulisi edetä.

Tutkimuksen tuloksia voidaan jatkojalostaa tulosyksiköittäin, johtoryhmissä, paikallisjohdossa ja esimerkiksi muutosagenttien kesken.

Mielipiteiden eroavaisuudet analysoidaan. Mitkä ovat näkemyserot prioriteeteissa? Mistä ollaan samaa mieltä, mistä ollaan eri mieltä ja mitä se tarkoittaa liiketoiminnan näkökulmasta?

Samalla voidaan mitata ihmisten oma arvio tunnetilasta sekä osallistujamäärät (fiilismittaristo). Mittaus on helppo toistaa ja sitä voidaan tarvittaessa jatkaa ja monitoroida.



# Tulokset näkyvät viivan alla



Aika on rahaa

Jaa sama viesti kaikkien kanssa uudessa organisaatiossa, ja vastaanota välitön palaute.



Ideat luovat uutta

Yhdistettävä organisaatio kertoo mitkä ovat parhaimmat tavat integroida heidät uuteen yritykseen.

Jaa näkemyksiä ja kehitä uutta kulttuuria yhdessä sekä ostavan että ostetun yrityksen kanssa.



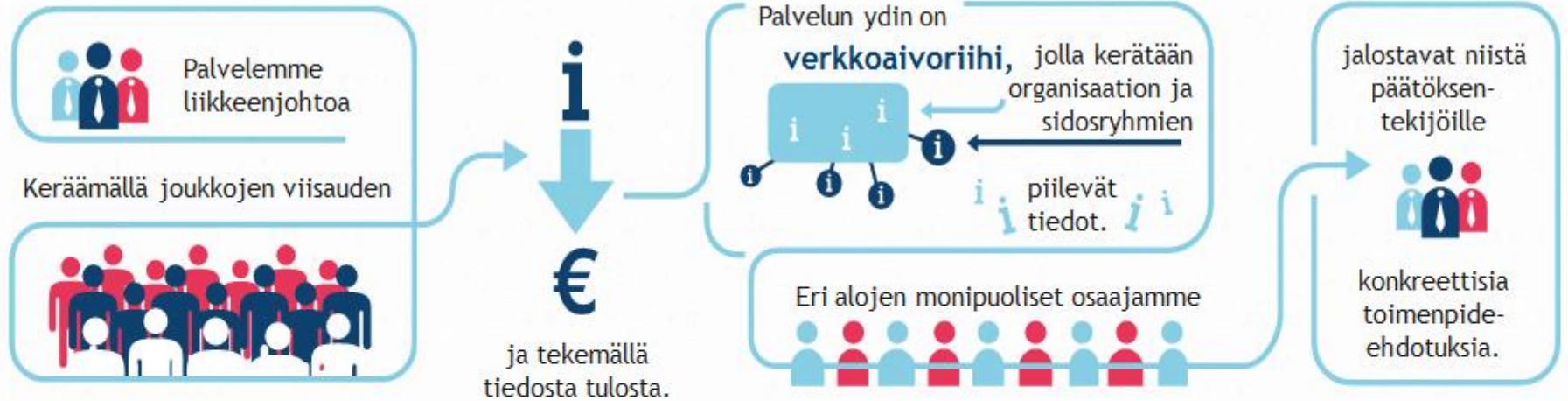
Tee oikeat valinnat

Keskity liiketoiminnallisesti olennaisiin asioihin.

Tärkeysjärjestys, kommunikaatio ja johdon fokusointi



# Fountain Park



Olemme toteuttaneet

**15** vuoden aikana

yli

**2000** projektia, joihin on osallistunut

yli

**4 miljoonaa** ihmistä.

Palvelemme



JOHTAMISESSA

Uuden johtajan aloitus

Muutosprosessit

Arvot ja yrityskulttuuri



STRATEGIATYÖSSÄ

Ympäristön muutokset

Viestintä ja toteutus

Seuranta ja arviointi



VAIKUTTAMISESSA

Yritysvastuu

Asiakaskokemus

Yhteiskehittäminen

# Verkkoaiivoriihi



## Menetelmän edut:

**1** Esin nousevat asiat, joita osallistujat itse pitävät tärkeinä.



**2** Osallistujat pääsevät ääneen omin sanoin.

**3** Ideoista käydään avointa keskustelua.



**4** Samalla hoituvat osallistaminen, tiedonkeruu ja viestintä.



# Mitä aivoriihi tuottaa?

Fountain Parkin asiantuntijat teemoittelevat osallistujien tuottaman ja arvioiman aineiston tekstinlouhinta-ohjelmistoa hyödyntäen.



**Teemoittelu luo tulosraportin perustan:**



Mistä teemoista osallistujat puhuvat,

kuinka tärkeinä eri teemoja pidetään

ja kuinka yksimielisiä teemojen tärkeyksistä ollaan.

Teemme

analysoidun materiaalin

pohjalta

toimenpidesuosituksia asiakkaan haasteisiin.



Tunnistamme heikkoja signaaleja ennakoivan työskentelyn pohjaksi.

Konkretisoimme tuloksia aineistolainauksilla.



Kaikkien projektien vastaukset kertyvät yhteiseen tietokantaan, jota voidaan hyödyntää vertailutiedon tuottamisessa.